



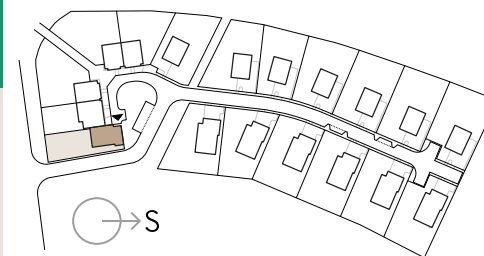
[www.green-kh.cz](http://www.green-kh.cz)

## Dům 18

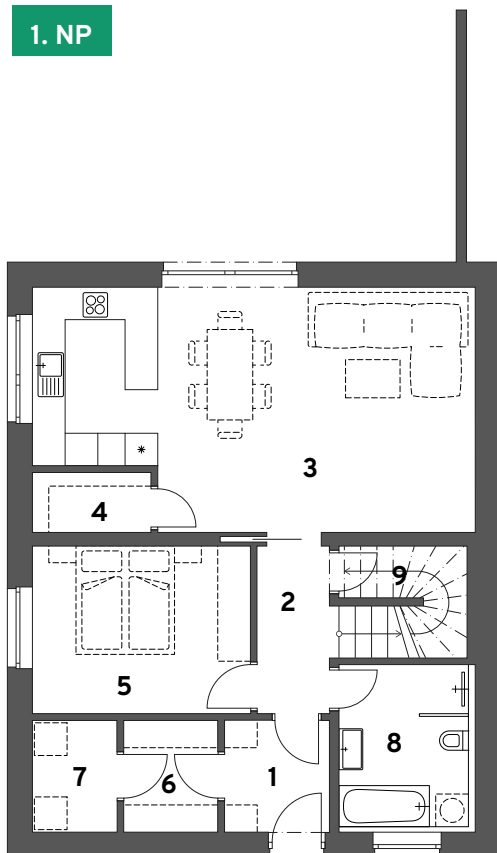
Celková podlahová  
plocha: **158,8 m<sup>2</sup>**

Plocha pozemku: **433 m<sup>2</sup>**

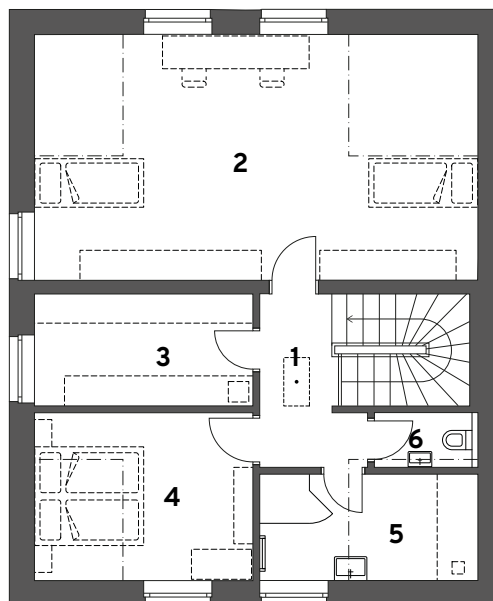
Plocha zahrady: **333 m<sup>2</sup>**



### 1. NP



### 2. NP



#### 1. NP

Zastavěná plocha 1. NP: 82,2 m<sup>2</sup>

1 Zádveří	4,18 m <sup>2</sup>	6 Šatna	3,54 m <sup>2</sup>
2 Chodba	4,24 m <sup>2</sup>	7 Technická místnost	3,18 m <sup>2</sup>
3 Obytný prostor	33,60 m <sup>2</sup>	8 Koupelna	6,99 m <sup>2</sup>
4 Spíž	2,40 m <sup>2</sup>	9 Komora	4,35 m <sup>2</sup>
5 Ložnice	12,30 m <sup>2</sup>		

#### 2. NP

Zastavěná plocha 2. NP: 76,6 m<sup>2</sup>

1 Chodba	5,28 m <sup>2</sup>	4 Ložnice	12,30 m <sup>2</sup>
2 Pokoj	36,98 m <sup>2</sup>	5 Koupelna	7,80 m <sup>2</sup>
3 Šatna	8,20 m <sup>2</sup>	6 WC	1,80 m <sup>2</sup>

Schéma půdorysu představuje dispoziční řešení domu. Zobrazené vybavení nábytkem, vestavěné skříně, kuchyňská linka včetně spotřebičů a pračky nejsou součástí dodávky domu. Toto vybavení je zobrazeno pouze pro názornost. Celková podlahová plocha je vypočtena dle nařízení vlády č. 366/2013 Sb. Další stavby a konstrukce jako např. dodatečná garáž nebo pergola pro parkování vozidel, součástí základní kupní ceny domu nejsou. Pro vybudování dodatečné garáže nebo pergoly pro parkování vozidel není stavební povolení, dle platné a účinné legislativy, vyžadováno. Veškeré informace, jakkoliv publikované v tomto dokumentu jsou nezávazné marketingové informace obecné povahy, které nelze vykládat jako nabídku na uzavření smlouvy ani se jich nelze dovolávat.