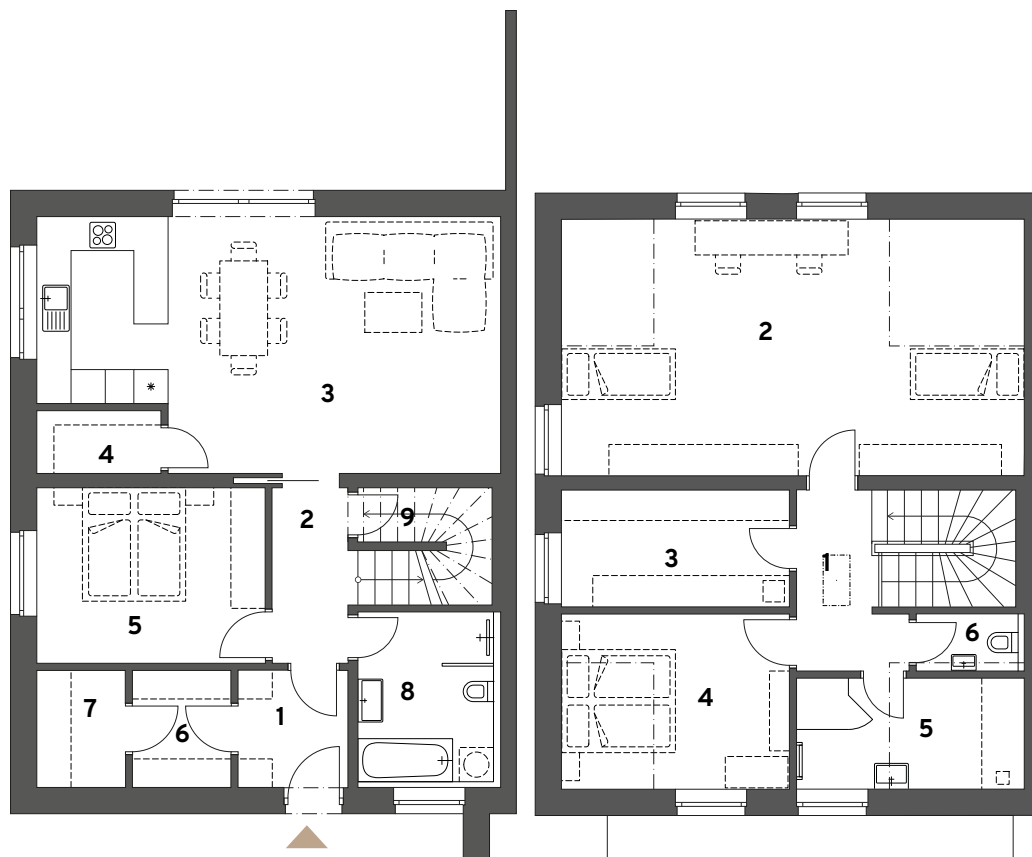




1. NP

2. NP

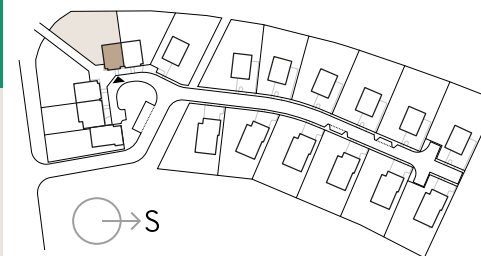


Dům 15

Celková podlahová
plocha: **158,8 m²**

Plocha pozemku: **620 m²**

Plocha zahrady: **523 m²**



1. NP

Zastavěná plocha 1. NP: 82,2 m²

1 Zádveří	4,18 m ²	6 Šatna	3,54 m ²
2 Chodba	4,24 m ²	7 Technická místnost	3,18 m ²
3 Obytný prostor	33,60 m ²	8 Koupelna	6,99 m ²
4 Spíž	2,40 m ²	9 Komora	4,35 m ²
5 Ložnice	12,30 m ²		

2. NP

Zastavěná plocha 2. NP: 76,6 m²

1 Chodba	5,28 m ²	4 Ložnice	12,30 m ²
2 Pokoj	36,98 m ²	5 Koupelna	7,80 m ²
3 Šatna	8,20 m ²	6 WC	1,80 m ²

Schéma půdorysu představuje dispoziční řešení domu. Zobrazené vybavení nábytkem, vestavěné skříně, kuchyňská linka včetně spotřebičů a pračky nejsou součástí dodávky domu. Toto vybavení je zobrazeno pouze pro názornost. Celková podlahová plocha je vypočtena dle nařízení vlády č. 366/2013 Sb. Další stavby a konstrukce jako např. dodatečná garáž nebo pergola pro parkování vozidel, součástí základní kupní ceny domu nejsou. Pro vybudování dodatečné garáže nebo pergoly pro parkování vozidel není stavební povolení, dle platné a účinné legislativy, vyžadováno. Veškeré informace, jakkoliv publikované v tomto dokumentu jsou nezávazné marketingové informace obecné povahy, které nelze vykládat jako nabídku na uzavření smlouvy ani se jich nelze dovolávat.