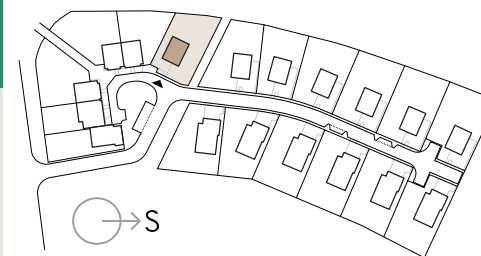


## Dům 13

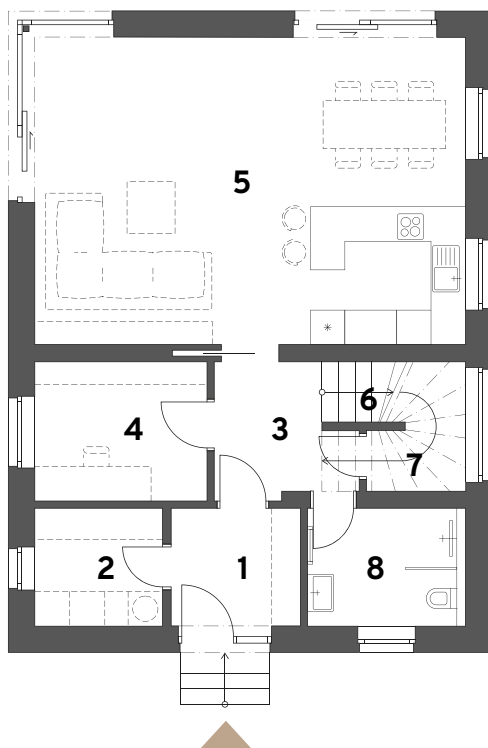
Celková podlahová  
plocha: **150,3 m<sup>2</sup>**

Plocha pozemku: **637 m<sup>2</sup>**

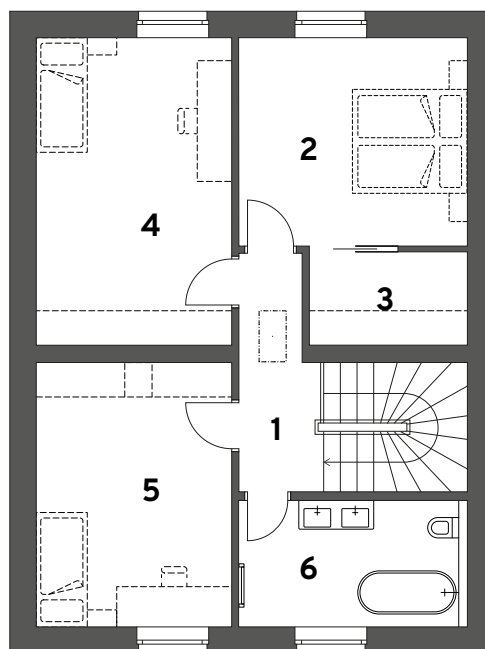
Plocha zahrady: **543 m<sup>2</sup>**



### 1. NP



### 2. NP



#### 1. NP

Zastavěná plocha 1. NP: 78,9 m<sup>2</sup>

1 Zádveří	4,91 m <sup>2</sup>	5 Obytný prostor	40,97 m <sup>2</sup>
2 Technická místnost	4,56 m <sup>2</sup>	6 Schodiště	5,71 m <sup>2</sup>
3 Hala	5,08 m <sup>2</sup>	7 Komora	3,98 m <sup>2</sup>
4 Pracovna	7,28 m <sup>2</sup>	8 Koupelna	5,30 m <sup>2</sup>

#### 2. NP

Zastavěná plocha 2. NP: 71,4 m<sup>2</sup>

1 Chodba	5,42 m <sup>2</sup>	4 Pokoj	18,03 m <sup>2</sup>
2 Ložnice	14,41 m <sup>2</sup>	5 Pokoj	15,64 m <sup>2</sup>
3 Šatna	4,47 m <sup>2</sup>	6 Koupelna	8,25 m <sup>2</sup>

Schéma půdorysu představuje dispoziční řešení domu. Zobrazené vybavení nábytkem, vestavěné skříně, kuchyňská linka včetně spotřebičů a pračky nejsou součástí dodávky domu. Toto vybavení je zobrazeno pouze pro názornost. Celková podlahová plocha je vypočtena dle nařízení vlády č. 366/2013 Sb. Další stavby a konstrukce jako např. dodatečná garáž nebo pergola pro parkování vozidel, součástí základní kupní ceny domu nejsou. Pro vybudování dodatečné garáže nebo pergoly pro parkování vozidel není stavební povolení, dle platné a účinné legislativy, vyžadováno. Veškeré informace, jakkoliv publikované v tomto dokumentu jsou nezávazné marketingové informace obecné povahy, které nelze vykládat jako nabídku na uzavření smlouvy ani se jich nelze dovolávat.