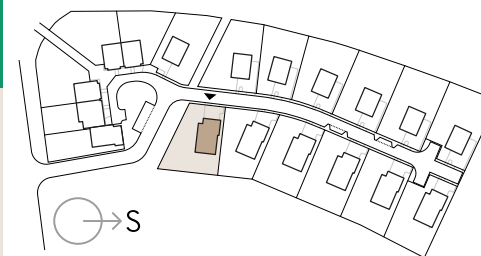


Dům 6

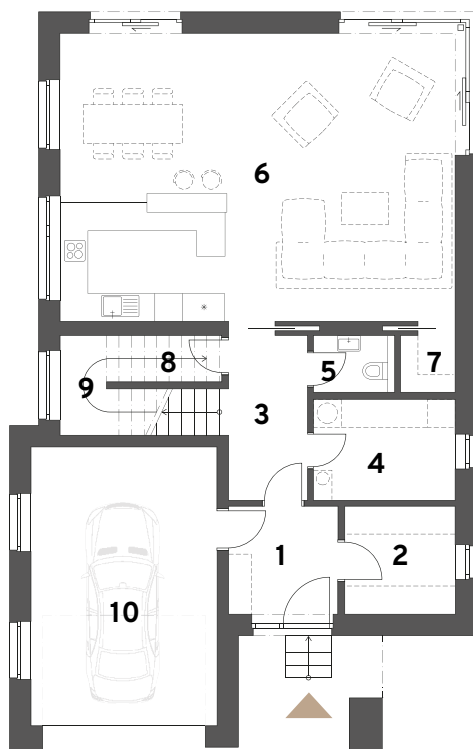
Celková podlahová
plocha: **227,8 m²**

Plocha pozemku: **704 m²**

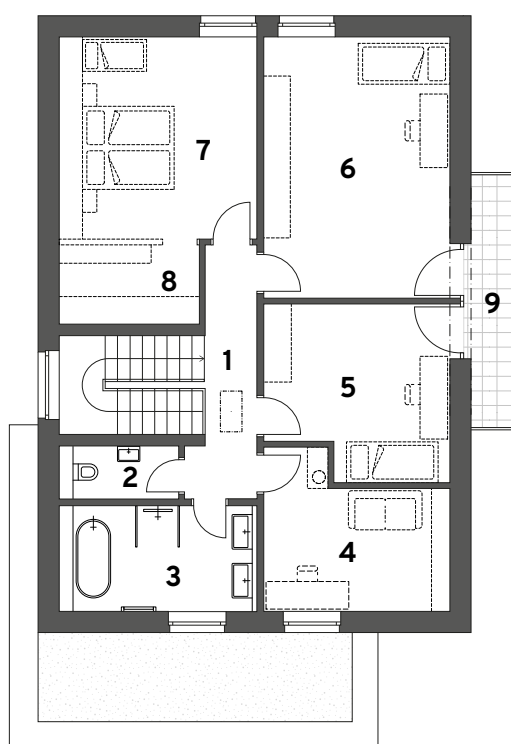
Plocha zahrady: **563 m²**



1. NP



2. NP



1. NP

Zastavěná plocha 1. NP: 120,5 m²

1 Zádveří	5,81 m ²	6 Obytný prostor	54,47 m ²
2 Šatna	5,69 m ²	7 Komora	1,44 m ²
3 Hala	6,03 m ²	8 Spíž	3,48 m ²
4 TM + Prádelna	6,81 m ²	9 Schodiště	6,89 m ²
5 WC	1,96 m ²	10 Garáž	24,00 m ²

2. NP

Zastavěná plocha 2. NP: 107,23 m²

1 Hala	7,08 m ²	6 Pokoj	23,4 m ²
2 WC	2,65 m ²	7 Ložnice	19,71 m ²
3 Koupelna	9,20 m ²	8 Šatna	5,26 m ²
4 Pracovna	12,09 m ²	9 Balkon	5,72 m ²
5 Pokoj	14,96 m ²		

Příjezdová komunikace

Schéma půdorysu představuje dispoziční řešení domu. Zobrazené vybavení nábytkem, vestavěné skříně, kuchyňská linka včetně spotřebičů a pračky nejsou součástí dodávky domu. Toto vybavení je zobrazeno pouze pro názornost. Celková podlahová plocha je vypočtena dle nařízení vlády č. 366/2013 Sb. Další stavby a konstrukce znázorněné na vyobrazení domu a pozemku, tj. sauna, zahradní domek, dodatečná garáž, pergola na terase ani pergola pro parkování vozidel, součástí základní kupní ceny domu nejsou. Za příplatek je možné tyto další stavby a konstrukce realizovat již v rámci výstavby domu. Veškeré informace, jakkoliv publikované v tomto dokumentu jsou nezávazné marketingové informace obecné povahy, které nelze vykládat jako nabídku na uzavření smlouvy ani se jich nelze dovolávat.