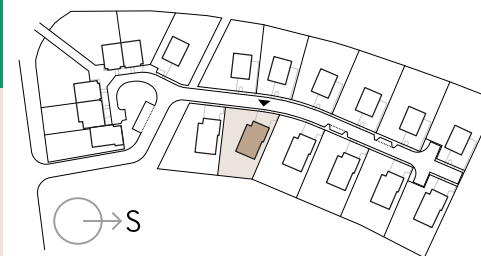


## Dům 5

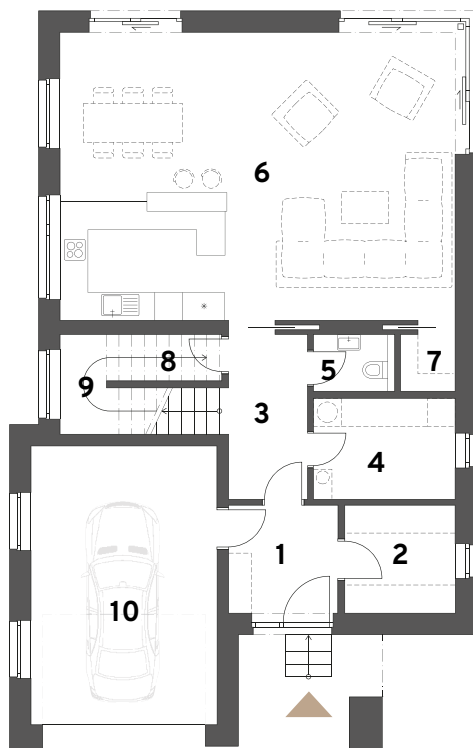
Celková podlahová  
plocha: **227,8 m<sup>2</sup>**

Plocha pozemku: **646 m<sup>2</sup>**

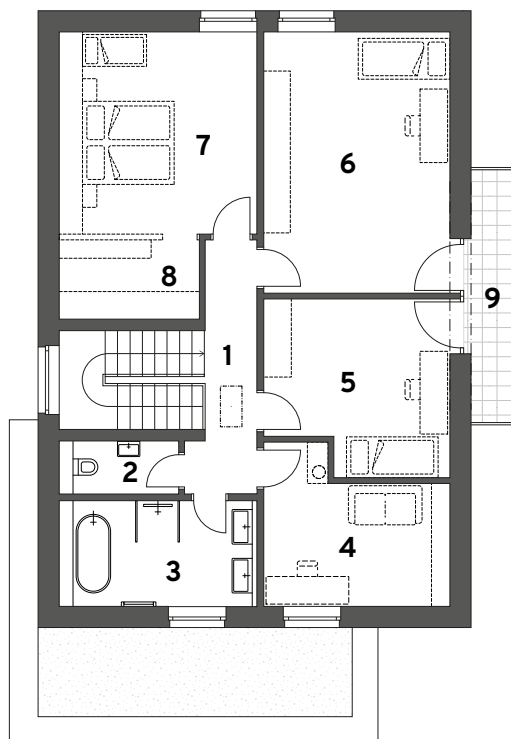
Plocha zahrady: **505 m<sup>2</sup>**



### 1. NP



### 2. NP



#### 1. NP

Zastavěná plocha 1. NP: 120,5 m<sup>2</sup>

1 Zádveří	5,81 m <sup>2</sup>	6 Obytný prostor	54,47 m <sup>2</sup>
2 Šatna	5,69 m <sup>2</sup>	7 Komora	1,44 m <sup>2</sup>
3 Hala	6,03 m <sup>2</sup>	8 Spíž	3,48 m <sup>2</sup>
4 TM + Prádelna	6,81 m <sup>2</sup>	9 Schodiště	6,89 m <sup>2</sup>
5 WC	1,96 m <sup>2</sup>	10 Garáž	24,00 m <sup>2</sup>

#### 2. NP

Zastavěná plocha 2. NP: 107,23 m<sup>2</sup>

1 Hala	7,08 m <sup>2</sup>	6 Pokoj	23,4 m <sup>2</sup>
2 WC	2,65 m <sup>2</sup>	7 Ložnice	19,71 m <sup>2</sup>
3 Koupelna	9,20 m <sup>2</sup>	8 Šatna	5,26 m <sup>2</sup>
4 Pracovna	12,09 m <sup>2</sup>	9 Balkon	5,72 m <sup>2</sup>
5 Pokoj	14,96 m <sup>2</sup>		

Příjezdová komunikace

Schéma půdorysu představuje dispoziční řešení domu. Zobrazené vybavení nábytkem, vestavěné skříně, kuchyňská linka včetně spotřebičů a pračky nejsou součástí dodávky domu. Toto vybavení je zobrazeno pouze pro názornost. Celková podlahová plocha je vypočtena dle nařízení vlády č. 366/2013 Sb. Další stavby a konstrukce znázorněné na vyobrazení domu a pozemku, tj. sauna, zahradní domek, dodatečná garáž, pergola na terase ani pergola pro parkování vozidel, součástí základní kupní ceny domu nejsou. Za příplatek je možné tyto další stavby a konstrukce realizovat již v rámci výstavby domu. Veškeré informace, jakkoliv publikované v tomto dokumentu jsou nezávazné marketingové informace obecné povahy, které nelze vykládat jako nabídku na uzavření smlouvy ani se jich nelze dovolávat.