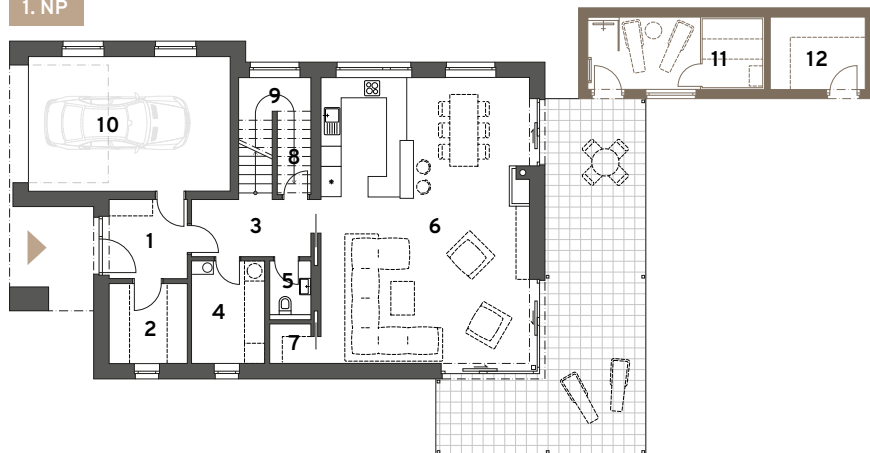
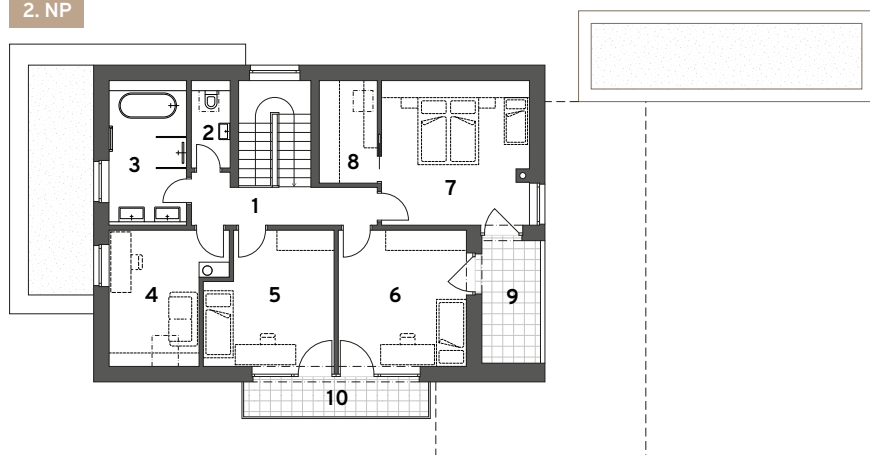


1. NP



2. NP

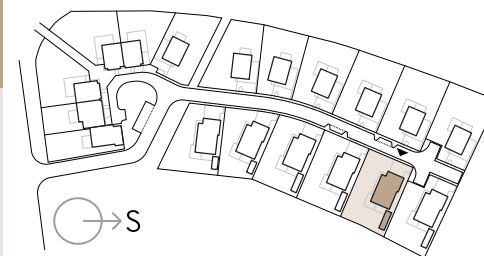


Dům 2

Celková podlahová plocha: **220,6 m²**

Plocha pozemku: **748 m²**

Plocha zahrady: **607 m²**



1. NP

Zastavěná plocha 1. NP: 120,5 m²

1 Zádveří	5,81 m ²	7 Komora	1,44 m ²
2 Šatna	5,69 m ²	8 Spíž	3,48 m ²
3 Hala	6,03 m ²	9 Schodiště	6,89 m ²
4 TM + Prádelna	6,81 m ²	10 Garáž	24,00 m ²
5 WC	1,96 m ²	11 Sauna	11,29 m ²
6 Obytný prostor	54,47 m ²	12 Zahradní sklad	6,07 m ²

2. NP

Zastavěná plocha 2. NP: 100,1 m²

1 Hala	7,08 m ²	6 Pokoj	16,01 m ²
2 WC	2,65 m ²	7 Ložnice	19,71 m ²
3 Koupelna	9,20 m ²	8 Šatna	5,26 m ²
4 Pracovna	12,09 m ²	9 Lodžie	7,13 m ²
5 Pokoj	14,96 m ²	10 Balkon	5,72 m ²

EXKLUZIVNÍ PRODEJCE



Home Portal
Václavské náměstí 841/3
Praha 1 – Nové Město, 110 00

+420 226 292 876
info@homeportal.cz
www.homeportal.cz

Schéma půdorysu představuje dispoziční řešení domu. Zobrazené vybavení nábytkem, vestavěné skříně, kuchyňská linka včetně spotřebičů a pračky nejsou součástí dodávky domu. Toto vybavení je zobrazeno pouze pro názornost. Celková podlahová plocha je vypočtena dle nařízení vlády č. 366/2013 Sb. Součástí dodávky domu je pergola za domem pevně s ním spojená, která je výslovně uvedena na kartě domu. Další stavby a konstrukce znázorněné na vyobrazení domu a pozemku, tj. sauna, zahradní domek, dodatečná garáž ani pergola pro parkování vozidel, součástí základní kupní ceny domu nejsou. Za příplatek je možné tyto další stavby a konstrukce realizovat již v rámci výstavby domu. Po dohodě lze taktéž umožnit jejich realizaci ze strany kupujícího ještě před dokončením domu. Potřebná stavební povolení (na výstavbu sauny a zahradního domku) již byla vydána a jsou součástí dodávky domu (pro vybudování dodatečné garáže a pergoly pro parkování vozidel není stavební povolení, dle platné a účinné legislativy, vyžadováno). K vybudování dalších staveb a konstrukcí tak lze přistoupit kdykoliv po dokončení domu, a to v závislosti na platnosti daného povolení (v případě sauny a zahradního domku). Veškeré informace, jakkoliv publikované v tomto dokumentu jsou nezávazné marketingové informace obecné povahy, které nelze vykládat jako nabídku na uzavření smlouvy ani se jich nelze dovolávat.