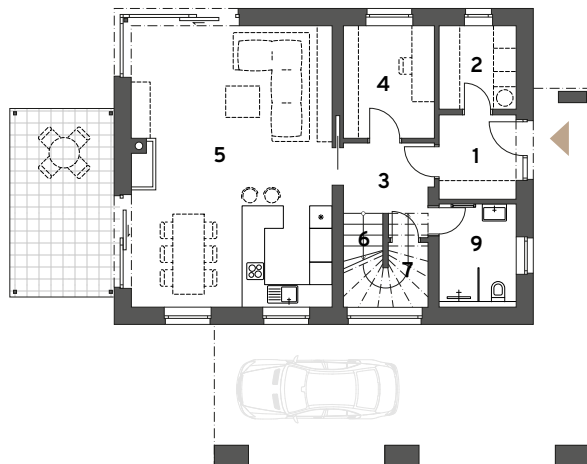
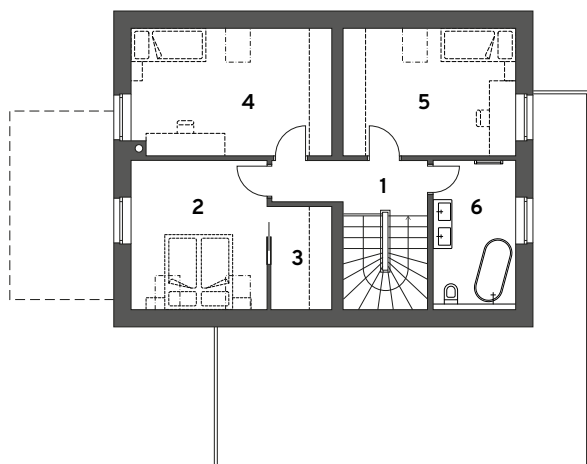


1. NP



2. NP

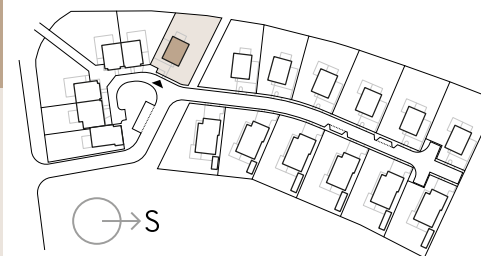


## Dům 13

Celková podlahová  
plocha: **150,3 m<sup>2</sup>**

Plocha pozemku: **637 m<sup>2</sup>**

Plocha zahrady: **543 m<sup>2</sup>**



### 1. NP

Zastavěná plocha 1. NP: 78,9 m<sup>2</sup>

1 Zádveří	4,91 m <sup>2</sup>	5 Obýtný prostor	40,97 m <sup>2</sup>
2 Technická místnost	4,56 m <sup>2</sup>	6 Schodiště	5,71 m <sup>2</sup>
3 Hala	5,08 m <sup>2</sup>	7 Komora	3,98 m <sup>2</sup>
4 Pracovna	7,28 m <sup>2</sup>	8 Koupelna	5,30 m <sup>2</sup>

### 2. NP

Zastavěná plocha 2. NP: 71,4 m<sup>2</sup>

1 Chodba	5,42 m <sup>2</sup>	4 Pokoj	18,03 m <sup>2</sup>
2 Ložnice	14,41 m <sup>2</sup>	5 Pokoj	15,64 m <sup>2</sup>
3 Šatna	4,47 m <sup>2</sup>	6 Koupelna	8,25 m <sup>2</sup>

### EXKLUZIVNÍ PRODEJCE



Home Portal  
Václavské náměstí 841/3  
Praha 1 – Nové Město, 110 00

+420 226 292 876  
info@homeportal.cz  
www.homeportal.cz

Schéma půdorysu představuje dispoziční řešení domu. Zobrazené vybavení nábytkem, vestavěné skříňe, kuchyňská linka včetně spotřebičů a pračky nejsou součástí dodávky domu. Toto vybavení je zobrazeno pouze pro názornost. Celková podlahová plocha je vypočtena dle nařízení vlády č. 366/2013 Sb. Součástí dodávky domu je pergola za domem pevně s ním spojená, která je výslovně uvedena na kartě domu. Další stavby a konstrukce jako např. dodatečná garáž nebo pergola pro parkování vozidel, součástí základní kupní ceny domu nejsou. Za příplatek je možné tyto další stavby a konstrukce realizovat již v rámci výstavby domu. Po dohodě lze taktéž umožnit jejich realizaci ze strany kupujícího ještě před dokončením domu. Pro vybudování dodatečné garáže nebo pergoly pro parkování vozidel není stavební povolení, dle platné a účinné legislativy, vyžadováno. Veškeré informace, jakkoliv publikované v tomto dokumentu jsou nezávazné marketingové informace obecné povahy, které nelze vykládat jako nabídku na uzavření smlouvy ani se jich nelze dovolávat.