



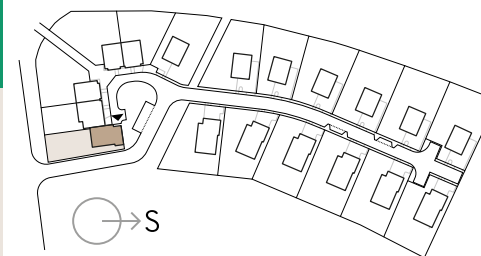
[www.green-kh.cz](http://www.green-kh.cz)

## Dům 18

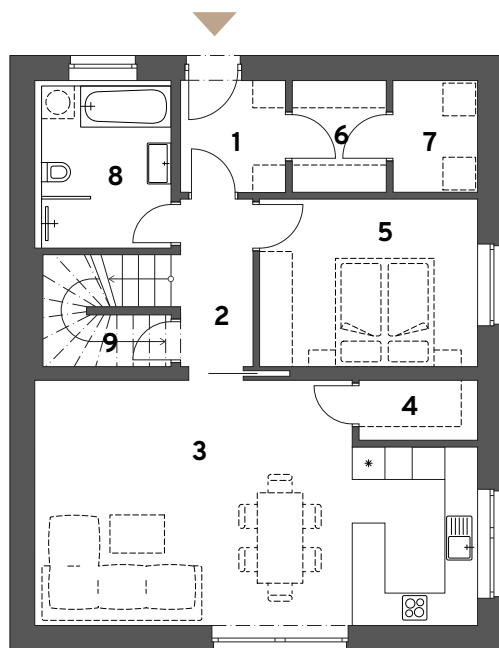
Celková podlahová  
plocha: **158,8 m<sup>2</sup>**

Plocha pozemku: **433 m<sup>2</sup>**

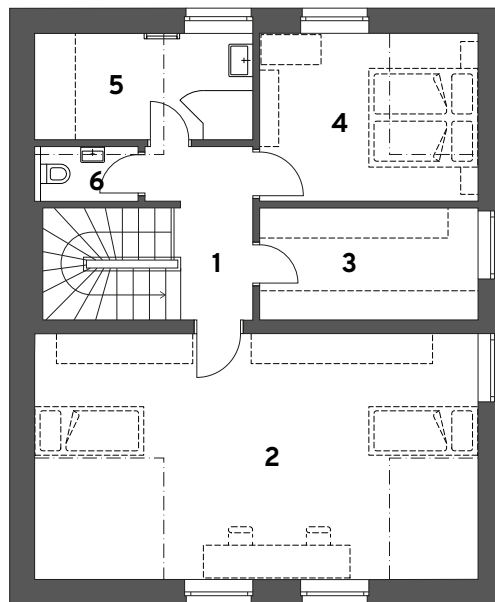
Plocha zahrady: **333 m<sup>2</sup>**



### 1. NP



### 2. NP



#### 1. NP

Zastavěná plocha 1. NP: 82,2 m<sup>2</sup>

1 Zádveří	4,18 m <sup>2</sup>	6 Šatna	3,54 m <sup>2</sup>
2 Chodba	4,24 m <sup>2</sup>	7 Technická místnost	3,18 m <sup>2</sup>
3 Obytný prostor	33,60 m <sup>2</sup>	8 Koupelna	6,99 m <sup>2</sup>
4 Spíž	2,40 m <sup>2</sup>	9 Komora	4,35 m <sup>2</sup>
5 Ložnice	12,30 m <sup>2</sup>		

#### 2. NP

Zastavěná plocha 2. NP: 76,6 m<sup>2</sup>

1 Chodba	5,28 m <sup>2</sup>	4 Ložnice	12,30 m <sup>2</sup>
2 Pokoj	36,98 m <sup>2</sup>	5 Koupelna	7,80 m <sup>2</sup>
3 Šatna	8,20 m <sup>2</sup>	6 WC	1,80 m <sup>2</sup>

**EXKLUZIVNÍ PRODEJCE**



DRFG Home  
home@drfg.cz  
+420 602 055 555



Schéma půdorysu představuje dispoziční řešení domu. Zobrazené vybavení nábytkem, vestavěné skříňně, kuchyňská linka včetně spotřebičů a pračky nejsou součástí dodávky domu. Toto vybavení je zobrazeno pouze pro názornost. Celková podlahová plocha je vypočtena dle nařízení vlády č. 366/2013 Sb. Součástí dodávky domu je pergola za domem pevně s ním spojená, která je výslovně uvedena na kartě domu. Další stavby a konstrukce jako např. dodatečná garáž nebo pergola pro parkování vozidel, součástí základní kupní ceny domu nejsou. Za příplatek je možné tyto další stavby a konstrukce realizovat již v rámci výstavby domu. Po dohodě lze taktéž umožnit jejich realizaci ze strany kupujícího ještě před dokončením domu. Pro vybudování dodatečné garáže nebo pergoly pro parkování vozidel není stavební povolení, dle platné a účinné legislativy, vyžadováno. Veškeré informace, jakkoliv publikované v tomto dokumentu jsou nezávazné marketingové informace obecné povahy, které nelze vykládat jako nabídku na uzavření smlouvy ani se jich nelze dovolávat.